

## Maraîchage BIO

Ces informations ne sont que des préconisations.  
L'application des produits phytosanitaires reste sous votre responsabilité.  
Veuillez respecter les règles de leur utilisation. Agrément Certiphyto : LR00995

N°6  
Décembre  
2022

### SOMMAIRE : Statuts dérogatoires, Préconisations variétales cultures précoces sous abris, Protection phytosanitaire, Agenda

## Evolution des statuts dérogatoires des espèces potagères et fourragères en 2023

### Passages hors dérogations à prévoir sur 2023 :

- Aubergine longue noire : 01/09/2022
- **Poireaux hybride : 01/07/2023**
- **Chou cabus : 01/01/2023**
- **Tomate sous type côtelée (Noire de Crimée, Marmande, Ananas...) : 01/07/2023**
- **Tomate toutes catégories : 01/07/2024**

N'hésitez pas à regarder la liste complète sur le site concernant les autres espèces afin d'anticiper l'achat des semences sur 2023.

<https://www.semences-biologiques.org/#/faq>



## Préconisations variétales cultures sous abris :

Le tableau ci-joint présente des conseils de variétés par espèces sous abris (courgette, tomate, aubergine, poivron et concombre), d'après les préconisations variétales de l'APREL, du GRAB et des essais du CIVAMBIO66 2022-2023.

Espèces	Variétés	Créneau de plantation	Informations dérogations
<b>Courgette verte</b>	<p><b>GLORIA</b> (Hm CLAUSE – dispo en bio) ou <b>TWITTER</b> (Gautier – Bio) – <i>Attention rajout de 10% d'une variété qui fait des fleurs mâles : <b>KOPANA</b> (Vitalis) ou <b>CRONOS</b> (Syngenta- NT)</i></p> <p>- Courgette jaune : Yellowfin (VITALIS BIO), Lingodor (Gautier)...</p>	Mi-février sous tunnel avec p17	La courgette sous abris passe en hors dérogation au <b>1<sup>er</sup> janvier 2022</b> : <b>Obligation de semences biologiques</b>
<b>Tomate</b>	<p>Ronde rouge : <b>CINDEL (Vitalis BIO) UPPER (Syngenta - NT), PARONSET (Syngenta-NT)...</b></p> <p>Grappe : <b>CLIMBERLEY (SYNGENTA – NT), KALIXO (GAUTIER – Bio)...</b></p> <p>Allongée Cœur rouge : <b>CARDINAL (Prosem - Bio population), CAURALINA F1 (Gautier – Bio) , CUPIDISSIMO F1 (Hm Clause-NT)...</b></p> <p>Côtelée jaune : <b>MARGOLD</b></p> <p>Côtelée rouge : <b>MARBONNE (Gautier-Bio), BUFFALOSTEAK (Hm Clause – NT)</b></p> <p>Côtelée noire : <b>MARNOUAR, MARNERO (Gautier - Bio)</b></p>	A partir de fin février sous tunnel avec p17	<p><b>Dernière année possible pour l'utilisation de semences non traitées en <u>Tomate type cotelée (Marmande, Noire de Crimée, ananas...)</u></b></p> <p><b>Autres types de tomates (ronde, grappe...) : Passage en hors dérogation en juillet 2024</b></p>
<b>Aubergine</b>	<p>Noire : <b>BLACK PEARL (Vitalis BIO), AMALIA (Voltz BIO), TRAVIATA (Prosem BIO)...</b></p> <p>Graffiti : <b>ANGELA (RZ-NT), LYDIA (RZ-NT)...</b></p> <p>Blanche : <b>CLARA (Voltz)</b></p>	Mi-mars	<b>Aubergine noire en hors dérogation depuis 2015 : obligation de semences biologiques</b>
<b>Melon</b>	Voir en pièce jointe les préconisations de SUD EXPE	Mi-mars	Pas de passage en écran d'alerte pour le moment
<b>Poivron</b>	<p>1/2 long Rouge : <b>ALMUDEN (SYNGENTA – NT ), Achille (NT - HM CLAUSE)</b></p> <p>CARRE Rouge : <b>SPRINTER (AB - VITALIS)</b></p> <p>CORNU : <b>LIPARI (NT - Hm CLAUSE)</b></p>	Mi-mars	<b>Le poivron court carré sera Hors dérogation au 1er janvier 2024</b>
<b>Concombre</b>	<p>Long (type Hollandais) : <b>DIAPASON BIO (RZ), OKTAN BIO (VITALIS)</b></p> <p>Court épineux (type Noa) : <b>CAMAN BIO (RZ), AKITO BIO (VITALIS)...</b></p> <p>Court lisse type libanais : <b>PASSANDRA BIO, KATRINA BIO (VITALIS) ...</b></p>	A partir de début avril	<b>Toutes les espèces de concombre passent en hors dérogation au 1er janvier 2021 : obligation de semences biologiques</b>

## Retour sur compte rendu tomate noire de crimée

En 2022, un essai variétal de 13 variétés de **tomate type côtelée Noire** a été réalisé au civambio66. Ci-joint le tableau bilan.

Variétés	Semenciers	BIO/NT	Rendement moyen (kg/m <sup>2</sup> )	Note générale dégustation	Commentaires	Note générale
MARNERO	GAUTIER SEMENCES	BIO	7.24	7,2	Précoce, côtelée, peu de déchets, gustative	(+++)
MARNOUAR	GAUTIER SEMENCES	BIO	7.1	6,7	Résistance clado, semblable à Marnero	(++)
CAPPUCCINO	VOLTZ	NT	8.98	7	Couleur brun, précoce, bonne nouaison et rendement	(++)
PS T2265	PROSEM	NT	7.78	5,3	Précoce, fruits homogènes, tendance à mucroner en fin de culture	(++)
PS T2293	PROSEM	NT	4.13	6	Couleur brun, petit calibre et trop forte vigueur	<i>A revoir en condition non greffée</i>
YALTA	PROSEM	BIO	6.42	5,8	Bon rendement, peu de déchets	(++)
Noire de Crimée	HM CLAUSE	NT	5.7	7	Variété gustative, fentes pédonculaires et éclatement	(+)
Noire de Crimée	AGROSEMENS	BIO	4.81	6	Assez côtelée, fentes pédonculaires et éclatement	(+)
Noire de Crimée	VOLTZ	BIO	5.32	6	Fruits de petit calibre et hétérogènes, collet vert	(+-)
Noire de Crimée	VILMORIN	NT	5.43	6,2	Variété précoce, sensible à l'enroulement, fentes et éclatement	(+)
ANANAS NOIRE	AGROSEMENS	BIO	3.98	6,5	Gros calibre, déformations importantes des fruits, éclatement	(--)
BLACK FROM TULA	AGROSEMENS	BIO	5.58	5	Assez gustative, sensible à l'enroulement, fentes importantes	(+-)
Noire de Crimée	GAEC Champ Boule	BIO	6.15	6,3	Bon rendement, assez homogène	Non greffée

**Tous les résultats d'essais depuis 2018 du CIVAMBIO66 sont disponibles à l'adresse suivante :**

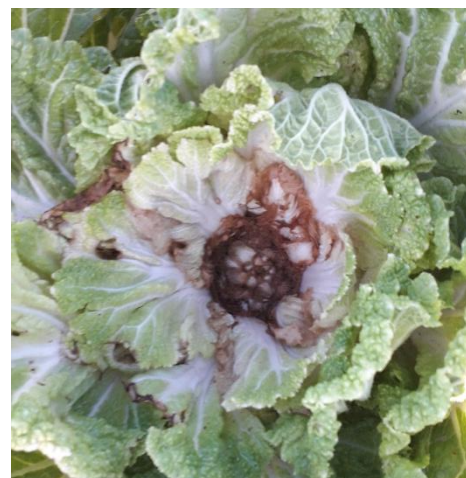
<https://www.bio-occitanie.org/filiere/fruits-legumes-2/maraichage/>

## Protection phytosanitaire :

### Bactérioses sur choux chinois

Des pourritures ont été constatées sur les plantations de fin août à mi-septembre sur choux chinois plein champs. Elles sont dues à des bactéries appelées *Erwinia* et *Pseudomonas* dont les dégâts caractéristiques sont représentés par des tâches légèrement translucides à l'aspect humide qui aboutissent à une liquéfaction des tissus affectés, ainsi qu'une odeur nauséabonde (photo ci-contre).

**Attention aux excès d'eau et d'azote !**



Des ponctuations grises sont particulièrement importantes sur choux cette année (photo ci-contre). C'est une maladie physiologique peu connue qui peut être due aux conditions chaudes et à une surfertilisation. Des différences variétales peuvent être notables, par exemple BILKO (BEJO) semblerait moins sensible par rapport à une autre référence EMIKO (BEJO).



### Gel – froid

S'il y a un risque de gel dans votre zone, pensez à protéger les vannes quart de tour en les ouvrant à moitié, poignée à 45°.



- **Eviter les traitements à base de cuivre à moins de 8°C** car le traitement peut être phytotoxique pour les plantes !

## Agenda

**Journée porte Ouvertes NIMAPLANTS**

**Samedi 7 janvier 2023**

CHEMIN DE LA CARREIRASSE - 30132 CAISSARGUES

Plus d'informations sur :

<https://nimaplantsdrive.fr/nimaplanyw669/>



**C'est mon dernier flash technique avant mon départ dans le Sud-Ouest pour de nouvelles aventures,**

**Nathan CREQUY prendra la suite de mon poste dont la rédaction des prochains flashes techniques**

**Je vous souhaite à tous une bonne continuation et une bonne fin d'année 2022 !**

**Célia DAYRAUD et Nathan CREQUY – Appui technique et expérimentation maraîchage bio régional Occitanie**

[nathan.crequy.bio66@gmail.com](mailto:nathan.crequy.bio66@gmail.com) – Port : 06 12 93 50 02