

**MOTIVATIONS, FREINS et LEVIERS à
l'utilisation des FOURRAGES ET PARCOURS en
élevage de PORCS/POULES PONDEUSES sous
cahier des charges AGRICULTURE
BIOLOGIQUE : vision des PRESCRIPTEURS
des éleveurs**

Projet VALORAGE, tâche 1.2
Commanditaire : Mélanie GOUJON

Marie GUITON, Alix JALARD, Simon RIPAUD
PROJET INGÉNIEUR, SIPA, 2021-2022



UNE RÉGLEMENTATION QUI ÉVOLUE, DES MARCHÉS DIFFICILES, UNE BAISSSE DES AIDES ET DES RISQUES SANITAIRES

Réglementation depuis le 1 janvier 2022 :



Porcs et poules pondeuses :

- Alimentation 100% biologique sauf pour les jeunes animaux
- Lien au sol renforcé: 30%
- Moins d'aliments en conversion



Poules pondeuses :

- Apport de fourrages grossiers lors de sécheresses, neige...
- Aménagement des parcours

Surcoût de 26% pour la production d'oeufs
(ITAVI, 2021)

Marché :

- **Ralentissement de la demande en produits bio** : environ -5% de consommation d'oeuf bio par les ménages en 2021 par rapport à 2020 (Kantar et Iris, 2021)
- **Hausse du prix des matières premières** : +18,5 points pour l'indice coût MP de l'ITAVI

Arrêt des aides au maintien en AB

Contexte sanitaire : Grippe aviaire et prévention face à la PPA → **Investissements importants**



CONTEXTE : LE PROJET VALORAGE

2021-2024



Source : Paysan Breton

Valorisation de fourrages et de parcours riches en protéines par les monogastriques biologiques



Mieux connaître les pratiques en élevage

Lucile MONTAGNE
(Agrocampus Ouest)
Mélanie GOUJON (CAPDL)



Valeur nutritionnelle des fourrages

Florine MARIE (IBB)
Antoine ROINSARD (ITAB)



Essais de conduites en fermes - pilotes

Geoffrey CHIRON (ITAVI)
Florence MAUPERTUIS
(CAPDL)

Accès au **Parcours** = accès intégral ou restreint sans litière ni toit
Fourrages distribués = Part de fibres > 35% Matière sèche et distribué en plus de l'aliment
Aucun critère sur le mode de récolte, le stockage, la distribution ou l'achat



CASDAR



CONTEXTE : TÂCHE 1.2 DU PROJET VALORAGE

Tâche 1.1 : Répertorier les pratiques existantes dans plusieurs zones pédo-climatiques

Tâche 1.2. Identifier les représentations des prescripteurs et éleveurs

- ⇒ Avoir une connaissance de la perception qu'ont les prescripteurs et éleveurs.
- ⇒ Identifier les **motivations**, **freins**, **limites** et les **attentes** vis-à-vis de la recherche sur le sujet
- ⇒ Objectifs : identifier les verrous de connaissances, techniques, organisationnels ou humains pour une utilisation optimale de ces ressources

Représentation des prescripteurs → **Projet ici présenté (5 mois)**

Représentation des éleveurs → Enquête envoyée par mail aux éleveurs 

Tâche 1.3 : Mesurer l'adoption de nouvelles pratiques par la mobilisation d'une cohorte d'éleveurs



Mieux connaître les
pratiques en
élevage

SOMMAIRE

- 1 Méthode utilisée au cours du projet**
- 2 Première analyse des résultats : répartition des types d'arguments et des thématiques**
- 3 Un frein principal : la faisabilité technique**
- 4 Une motivation principale : Le BEA**
- 5 Des leviers qui répondent de manière partielle aux freins évoqués**
- 6 La viabilité économique : des avis partagés**

MÉTHODE UTILISÉE AU COURS DU PROJET



Formulation des hypothèses grâce à nos recherches bibliographiques



Présentation de l'enquête



Analyse des réponses aux questionnaires (qualitatives et quantitatives)



MÉTHODE : Formulation des hypothèses



“LES DIFFÉRENTS ASPECTS DE LA VALORISATION DES PARCOURS ET FOURRAGES PEUVENT ÊTRE PERÇUS DIFFÉREMMENT SELON LES ENQUÊTÉS”

Motivation = Arguments POUR la valorisation des parcours ou fourrages

Frein = Arguments CONTRE la valorisation, entravent la mise en oeuvre

Levier = Action/moyen proposés afin de valoriser les parcours et fourrages

Région
Espèce d'expertise
Type d'organisme
professionnel



MÉTHODE : Présentation de l'enquête

Régions: Bretagne (9), Pays de la Loire (9)
Filière d'expertise: Porcs (8), Poules Pondeuses (8), Porcs et Poules Pondeuses (2)
Organismes: Coopératives (8), Instituts Consulaires (6), Associations (3) et Entreprise privée (1)

1 enquête en présentiel
17 en visioconférence
+1 visite d'élevage

7 enquêtes avec un seul enquêteur
10 avec 2 ou + d'enquêteurs

18 prescripteurs, répartis de manière équitable selon les régions, les espèces et les organismes

Des enquêtes majoritairement en visioconférence et qui limitent au maximum l'effet enquêteur

Structure du questionnaire:

- Présentation du projet et définitions
- **Intérêt personnel** : Questions fermées
- **Discussion autour d'aspects identifiées d'après la littérature** : Échange libre
- **Test des hypothèses** : Questions ciblées
- **Pondération des aspects évoqués**: Questions fermées
- Remarques possibles

Une enquête semi-directive pour aborder de manière libre un vaste champ de thématique



MÉTHODE : Analyses des réponses au questionnaire

L'ENQUÊTE

Discussion autour
d'aspects identifiés
d'après la littérature
&
Test des hypothèses

Intérêt personnel
&
Pondération des
aspects évoqués

ANALYSE QUALITATIVE

- ⇒ Relecture des enquêtes
- ⇒ Regroupement sous Arguments
ex: Expression du comportement naturel
- ⇒ Association à des Thématiques
BEA; Technique; Économique
et à des Types
Freins, Leviers, Motivations, Neutre

- ⇒ Identification de "dires d'enquêtés"

ANALYSE QUANTITATIVE



COMPLEMENT MÉTHODE : Analyse qualitative

Thématique

Argument

	BEA/santé-Réduction du picage et de la caudophagie-motivation	BEA-Réduction néanmoins limitée du picage et de la caudophagie-Frein	BEA-Expression du comportement naturel-motivation	BEA-Occupation récréative des animaux-motivation	BEA/santé/Nut-Cor fort digestif-motivation
Individu 1	▼	▼	1 ▼	▼	▼
Individu 2	▼	▼	▼	▼	▼
Individu 3	▼	1 ▼	▼	▼	1 ▼
Individu 4	▼	▼	▼	▼	▼
...	▼	▼	▼	1 ▼	1 ▼
	1 ▼	▼	▼	1 ▼	1 ▼
	▼	▼	▼	▼	▼
	1 ▼	▼	▼	▼	1 ▼
	▼	▼	1 ▼	1 ▼	▼
	1 ▼	▼	1 ▼	1 ▼	▼

1 idée émise par 1 personne

3 personnes évoquent la réduction du picage/caudophagie



MÉTHODE : Analyses des réponses au questionnaire

L'ENQUÊTE

Discussion autour d'aspects identifiés d'après la littérature & Test des hypothèses

Intérêt personnel & Pondération des aspects évoqués

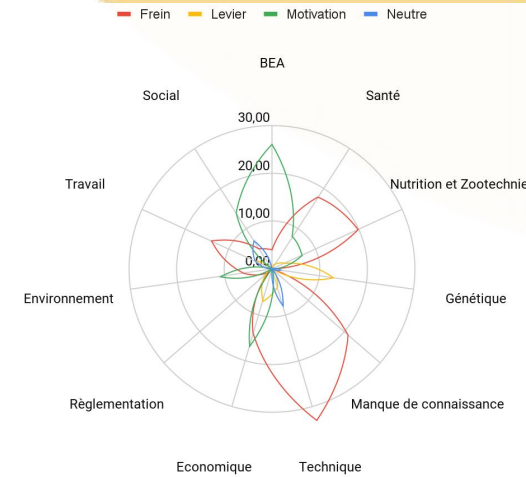
ANALYSE QUALITATIVE

- ⇒ Relecture des enquêtes
- ⇒ Regroupement sous Arguments
ex: Expression du comportement naturel
- ⇒ Association à des Thématiques
BEA; Technique; Économique
et à des Types
Freins, Leviers, Motivations
- ⇒ Identification de "dires d'enquêtés"

ANALYSE QUANTITATIVE

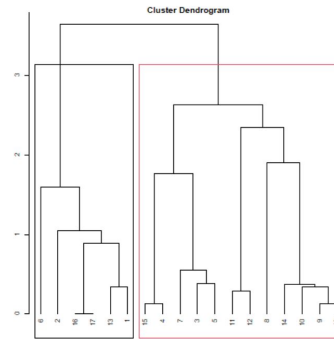
	Argument	Type
BEA-Réduction néanmoins limitée du piégeage et de la caudophagie-frein	BEA-Expression du comportement naturel-motivation	BEA-Occupation récréative des animaux-motivation
1	1	1
1	1	1
1	1	1
1	1	1
1	1	1
1	1	1
1	1	1
1	1	1

Comptage des : Arguments/Thématiques/Types



Notes analysables directement et établissement d'un classement des arguments

Libellé des leviers/motivations proposés	Note moyenne
Cohérence avec les valeurs du Bio	4,5
Amélioration du BEA	4,1

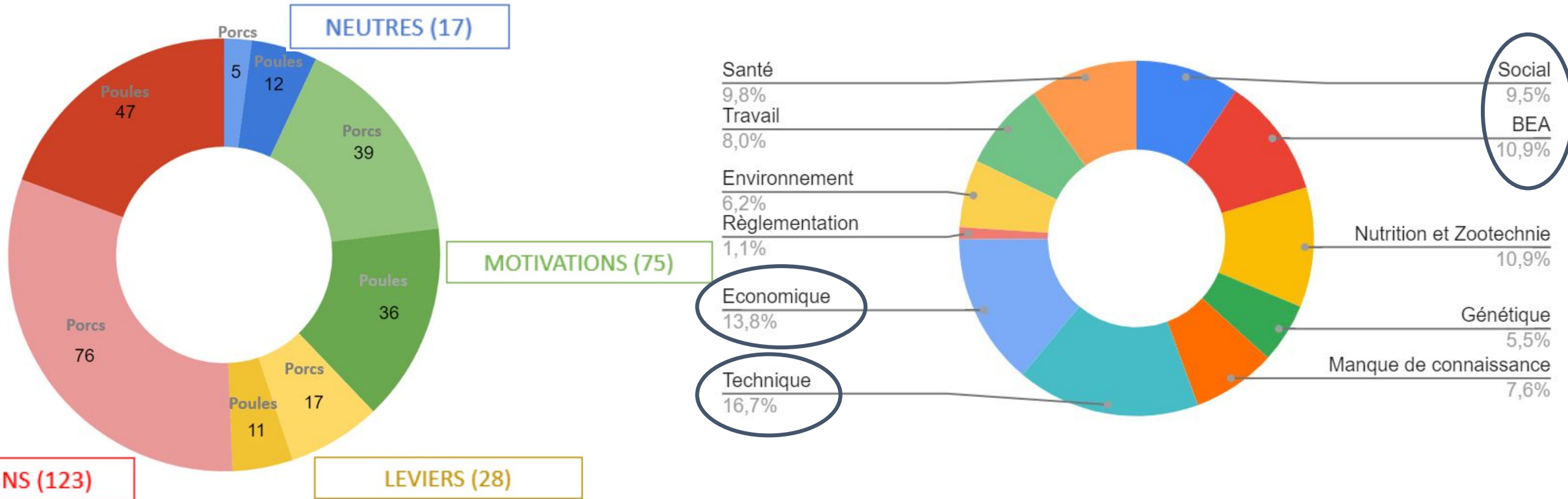


ACP-Classification hiérarchique (R, 4.1.2)

2

Première analyse des résultats : Répartition des types d'argument et des thématiques

Répartition des types d'argument et des thématiques



- ⇒ 243 arguments évoqués par les prescripteurs, 59 arguments différents
- ⇒ Des freins et motivations majoritaires
- ⇒ Thématiques les plus évoquées : Technique, économique & social+BEA

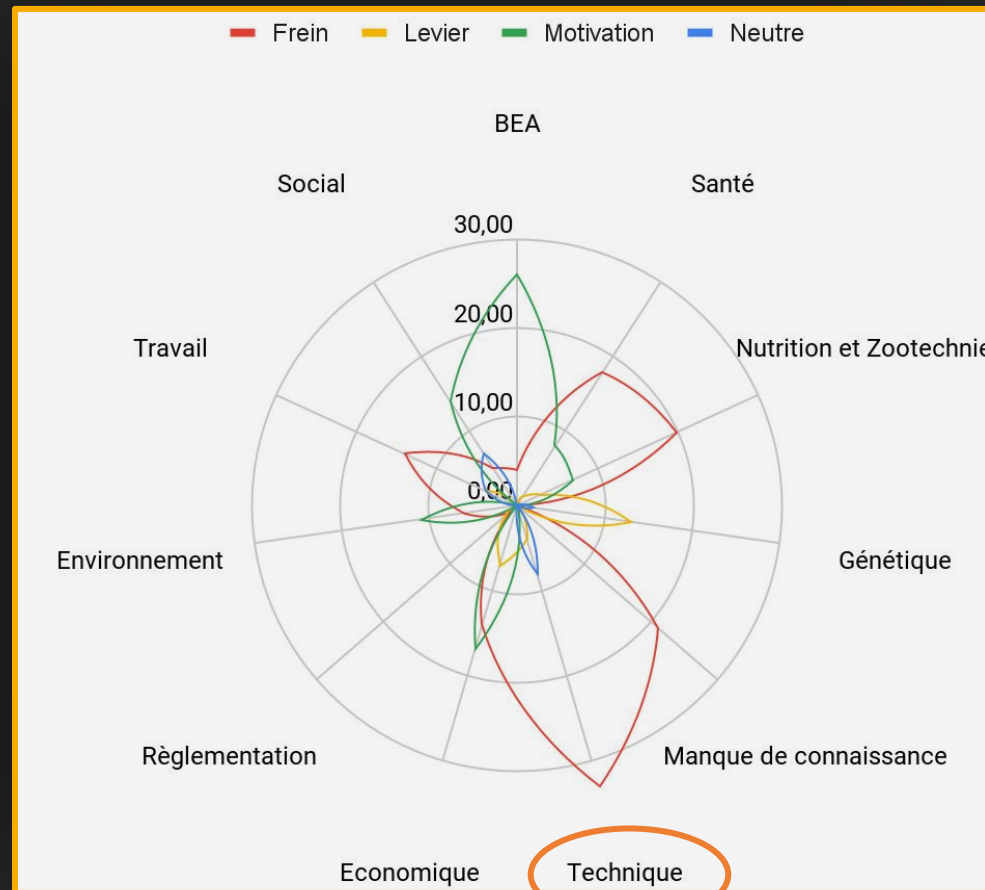
Comment sont évoquées ces thématiques ? Comme des freins ? Des motivations ? Des leviers ?...

Un frein principal : la faisabilité technique



Source : Bio actualité

Nombre d'arguments par aspect :



Les autres freins les plus cités :

- ⇒ Crainte de la dilution des protéines
- ⇒ Augmentation du temps de travail
- ⇒ Manque de connaissances sur le sujet

La faisabilité technique : le frein le plus cité par les experts

Les arguments les plus cités:

Difficulté de mécaniser la distribution des fourrages

(11/18)

“ La distribution de luzerne pourrait être intéressante mais il faudrait que cela soit mécaniquement simple”
“Certains tracteurs ne rentrent pas toujours dans le bâtiment”

Difficulté de mise en place d'infrastructures adaptées

(9/18)

“Dès qu'on lâche les poules, elles grattent et le sol est vite à nu. C'est difficile après de refaire une pâture correcte”
“Le cochon n'est pas un mouton, c'est un laboureur”

Un frein notamment pour :

Les Pays de la Loire

18 arguments VS 13 en Bretagne

Les Instituts Consulaires

15 arguments VS 11 en Coopérative

La filière porcs

18 arguments VS 10 en poules pondeuses

⇒ Plus préoccupés par les fourrages

Des freins cités majoritairement au cours de la discussion, mais des notes d'importance peu élevées

Analyse groupée Bilan des freins

Libellé des freins/limites proposés	Note moyenne	
Risques sanitaires et bio sanitaires	3,8	
Difficultés d'ordre technique (conception des bâtiments...)	3,5	
Conditions climatiques inadaptées au parcours à certaines périodes	3,4	
Flore des parcours inadaptée	3,4	
Investissements et charges importantes pour parcours et fourrages	3,3	
Conditions climatiques inadaptées aux fourrages à certaines périodes	3,2	
Moins bonnes conditions de travail de l'éleveur	3,2	
Prédation	3,0	
Frein au changement	2,9	
Génétiques non adaptées à la valorisation des fourrages et parcours	2,1	
Baisse des performances zootechniques	2,0	
Impacts environnementaux négatifs	2,0	

Grippes aviaries

Normes de plus en plus nombreuses afin de lutter contre la FPA

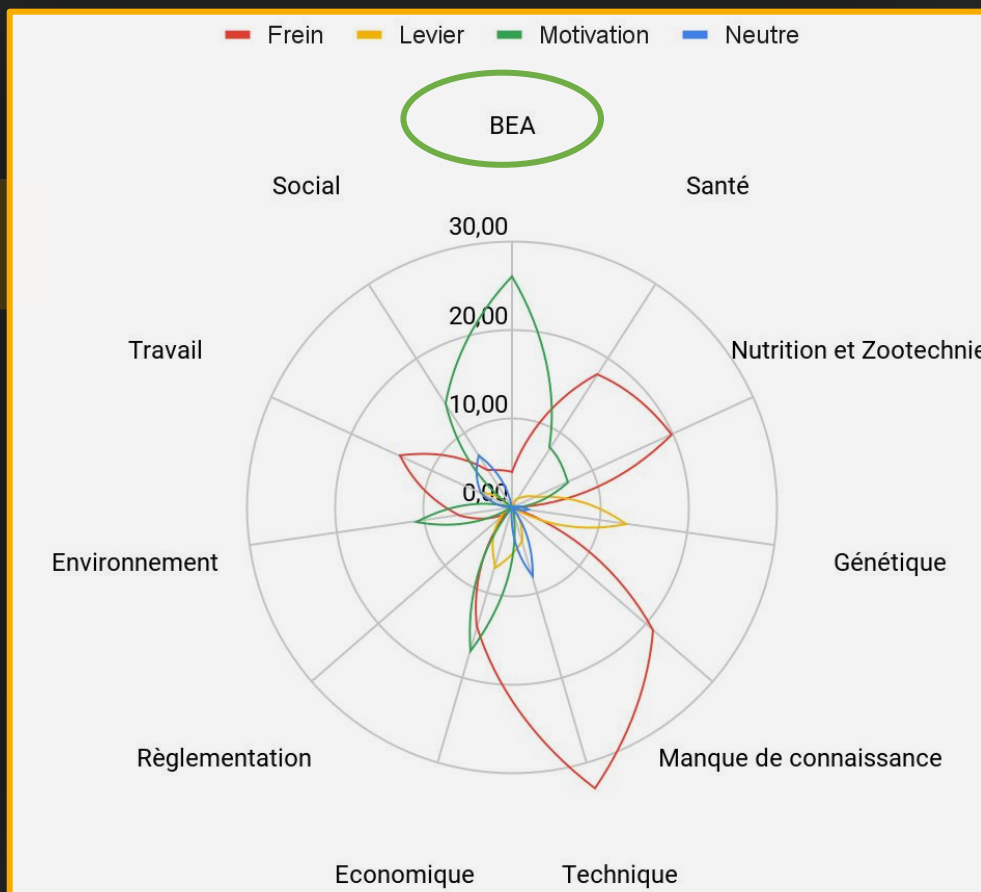
Amplitude de 1,8 16
16

Une motivation principale : le Bien-être Animal



Source : Terra breizh

Nombre d'arguments par aspect :



Les autres motivations les plus citées :

- ⇒ Bénéfices environnementaux
- ⇒ Alimentation moins chère et diversification économique de l'exploitation

Une motivation principale : le BEA (et les requêtes sociétales)

Les arguments les plus cités:

Cohérence avec les attentes sociétales (10/18)

“L'élevage n'est pas qu'un élevage. Le but est qu'il soit intégré et que tout le monde vive bien ensemble”

Meilleur confort digestif des animaux+côté récréatif (9/18)

“Les fourrages occupent les animaux et donnent un sentiment de satiété”,
“Les poulettes adorent tirer sur des bottes de paille/foin”

Réduction du picage et de la caudophagie (8/18)

“Les animaux dehors, ça encourage la dédensification du troupeau, et donc moins de comportements agressifs”

Une motivation notamment pour :

La Bretagne

23 arguments VS 19 en Pays de la Loire

Les Coopératives

17 arguments VS 15 en Institut Consulaire

La filière porcs

18 arguments VS 16 en poules pondeuses

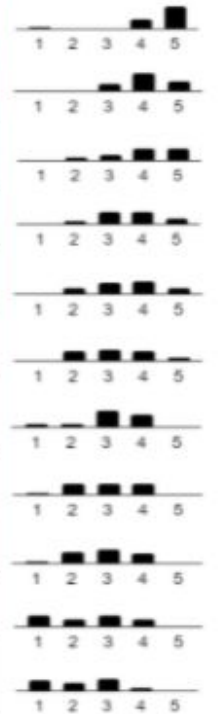
⇒ un intérêt équivalent

Des motivations sociétales et de BEA prenant en compte la dimension économique

Analyse groupée : Bilan des motivations

Des notes moyennes plus élevées que pour les freins

Libellé des leviers/motivations proposés	Note moyenne
Cohérence avec les valeurs du Bio	4,5
Amélioration du BEA	4,1
Baisse des charges de l'exploitation	3,8
Impact environnemental positif du pâturage	3,4
Impact environnemental positif de l'utilisation des fourrages	3,4
Amélioration de la santé animale	3,2
Travail de l'éleveur plus diversifié	3,1
Participation du parcours aux apports nutritifs des animaux	2,9
Participation des fourrages aux apports nutritifs des animaux	2,9
Amélioration des performances zootechniques par les fourrages	2,4
Amélioration des performances zootechniques par le pâturage	2,2



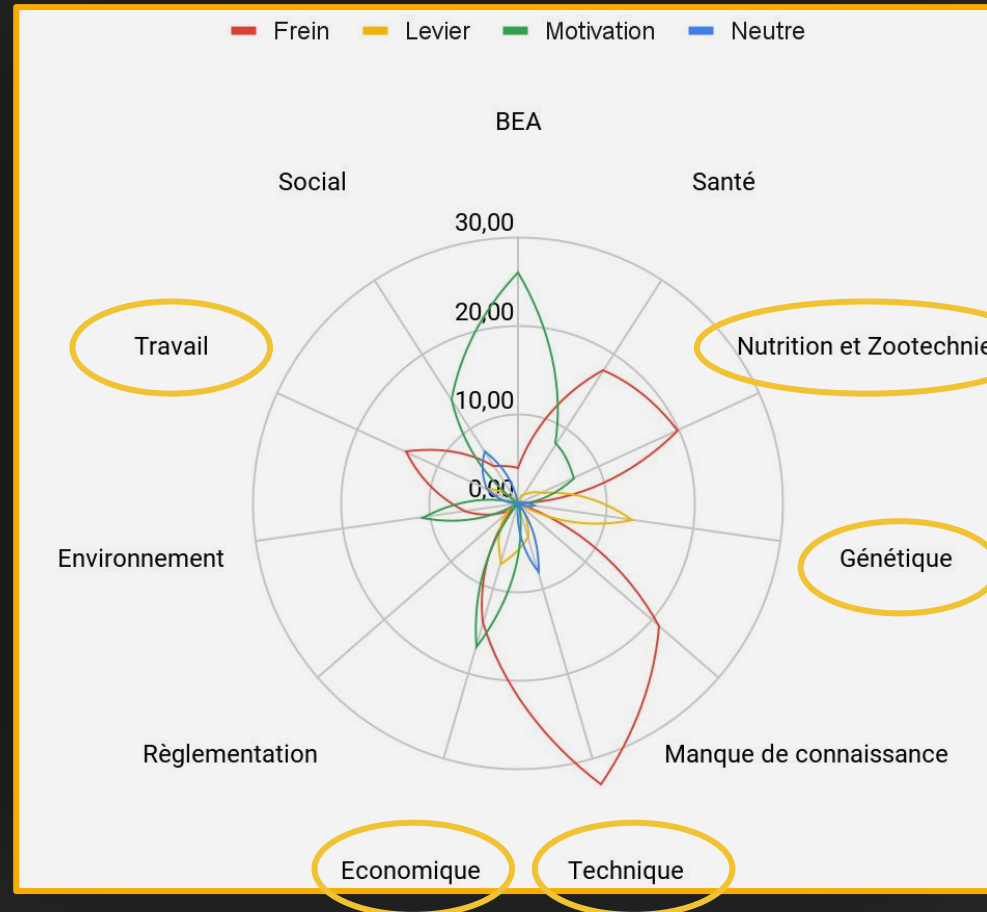
Source ni de motivations ni de freins
Manque de connaissances ?

Amplitude de 2,3 19

Des leviers qui répondent de manière partielle aux freins évoqués

5

Nombre d'arguments par aspect :



Source : Eco Solution Energie et Ferme d'avenir

Des leviers principalement financiers et économiques, mais pas que...

Les leviers les plus cités:

Une **valorisation et diversification économique** des parcours (8/18)

|| “Des verges en fond de parcours” & “Agrivoltaïsme”

Des **soutiens financiers** pour les investissements nécessaires (3/18)

Une valorisation économique des pratiques par un **label** (4/18)

|| “Porc fourrager ?”

Des **génétiques plus rustiques** pour mieux valoriser les fourrages (13/18)

|| “Le duroc et les races locales valorisent mieux les fourrages”

Outils, équipements pour distribuer les fourrages **mécaniquement** (4/18)

Espèces, variétés et méthodes de **gestion des parcours** limitant leur dégradation (4/18)

Les freins associés

Infrastructures inadaptées
Investissements importants
Coûts de production élevés

Dilution des protéines

Conditions de travail

Dégradation des parcours

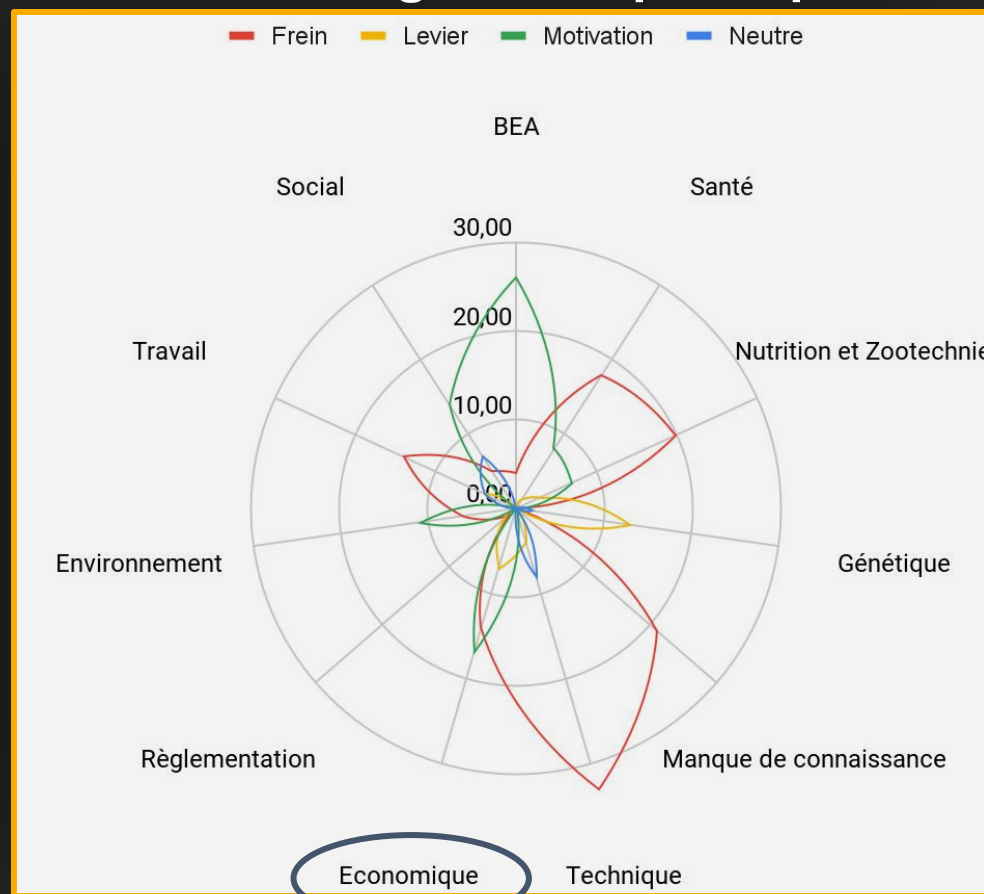
La viabilité économique : des avis partagés

6



Source : Porcmag

Nombre d'arguments par aspect :



La viabilité économique : une motivation partagée et un frein

Les arguments les plus cités:

Alimentation moins chère (11/18) (+),

“Tout ce que les animaux consomment sur les parcours c’est ce qu’on achète en moins pour les nourrir”

Diversification économique de l’exploitation (6/18) (+)

“Les panneaux photovoltaïques sont économiquement intéressants sur les zones ombragées”,

“Les glands et les châtaignes ont du potentiel en agroforesterie, les arbres fruitiers à double emploi aussi !”

Investissements pour les aménagements et coûts de production élevés (7/18) (-)

“Les coûts d’investissements seraient énormes, c’est un gros frein”

Une motivation partagée :

La Bretagne et les Pays de la Loire

9 arguments VS 8

Les Coopératives et Instituts Consulaires

7 arguments VS 6

La filière poule pondeuse

9 arguments VS 7 en porcs

Un frein notamment pour :

Les Instituts Consulaires

7 arguments VS 4 en Coopérative

La filière porcs

10 arguments VS 3 en poules pondeuses

⇒ Le coût des investissements est une crainte majeure en filière porc (*contexte FPA?*)

CONCLUSION

Une enquête sur 5 mois, auprès de 18 prescripteurs, qui répond à une nouvelle réglementation en AB
Alimentation 100% bio et lien au sol de 30%

...Dans un contexte sanitaire particulier | *Crises sanitaires en élevages + Covid-19*

⇒ Les prescripteurs redoutent la **Faisabilité Technique** de ces valorisations

Notamment en : Pays de la Loire, Institut Consulaire, Filière 🐷

et mettent en avant le **Manque de Connaissances**

⇒ La motivation principale concerne le **BEA et les Attentes Sociétales**

Notamment en : Bretagne, Coopératives, Filière 🐷

⇒ La perception des **Avantages Économiques** est controversée

Notamment selon la filière : Porcs & Poules Pondeuses



⇒ Pour répondre en partie aux freins techniques, économiques et zootechniques les prescripteurs évoquent :

a) Les **soutiens financiers** et la valorisation économique par des **diversification** et **labels**

b) L'approfondissement des **connaissances** sur la **mécanisation**, la **génétique** et les méthodes de **gestion des parcours**



valorage

MERCI POUR VOTRE ATTENTION !



REMERCIEMENTS :

- Notre tutrice : **Lucile Montagne**
- Notre commanditaire : **Mélanie Goujon**
- Nos 20 enquêtés
- Mr Carl Sheard

7 **BONUS**

Des groupes d'enquêtés décrits par l'importance de la cohérence avec les valeurs de l'AB et la région d'expertise

Des groupes d'enquêtés décrits par l'importance de la cohérence avec les valeurs de l'AB et la région d'expertise

	Groupe 1	Groupe 2	Groupe 3
Région d'expertise		Bretagne (au seuil d'erreur de 8%).	Pays de la Loire (au seuil d'erreur de 8%).
Motivations majeures		Cohérence avec les valeurs de l'AB +	Cohérence avec les valeurs de l'AB +++
Freins majeurs	Impact négatif environnemental	Risque de prédation sur les parcours	Difficultés techniques Génétiques inadaptée Conditions climatiques inadaptées

1 seul individu singulier

Discrimine le mieux les 3 groupes
(Contribution à 0,6 au seuil d'erreur 5%)

Nombre relativement restreint d'individus

Soulève la question de l'adaptation à ces 2 publics cibles des actions de formation ou mise en place de dispositifs d'accompagnement